

		Drehmodul	Fräsmodul
A	mm	2,160	2,790
B	mm	0	630
Modul Gewicht	Kg	2,000	2,500

Basismodul	Module		450 x 2 Modules or 900 x 1 Modul
	Schwenkbereich	mm	700 Vorne
	Späneförderer		Schrauben-Späneförderer
	Gewicht Basismodul	kg	1,000
Transfereinheit	Roboter Typ		Mehr-Achs-Roboter DLL3+
	Transport Kapazität	kg	10 + 10
	Konstruktion		4 Achse Schwingarm + 1 Verlegeachse
	Wendestation		Außenspannung und Drehung, Roboterintegriert.



2 Maschinen Module
Maschinenbreite 900mm



4 Maschinen Module
Maschinenbreite 1800mm

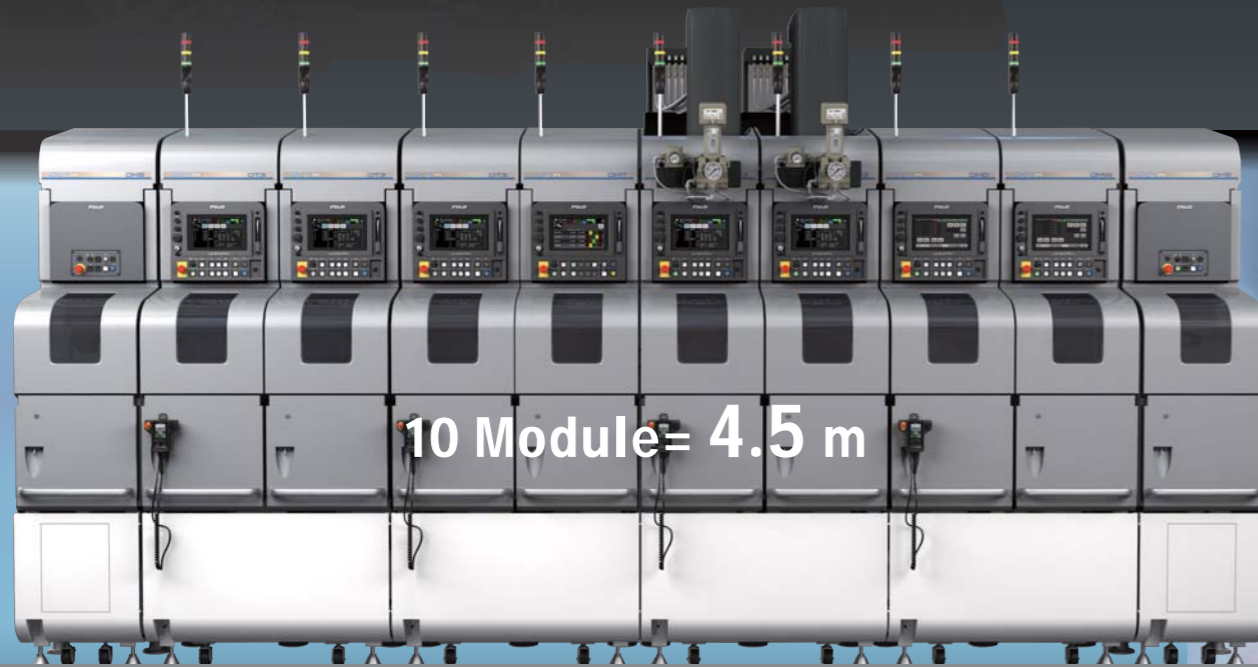


8 Maschinen Module
Maschinenbreite 3600mm



DLF n
Die modulare Produktion

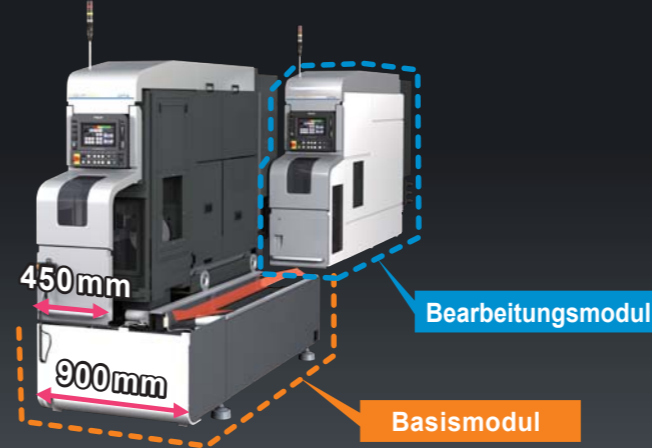
**Minimierung der Produktionsgrundfläche
Verbesserung der Flexibilität und Effizienz**



- Beladeinheit
- Drehen
- Drehen
- Drehen
- Messen
- Vertikales Fräsen
- Vertikales Fräsen
- Entgraten
- Bauteil Reinigung
- Entladeeinheit

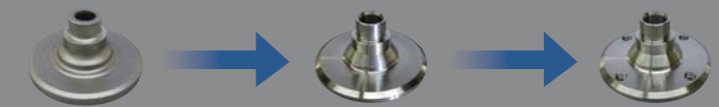
Modul

Zwei Module können auf einem Basismodul installiert werden
Standardisierte Basismodule ermöglichen flexible Prozesse



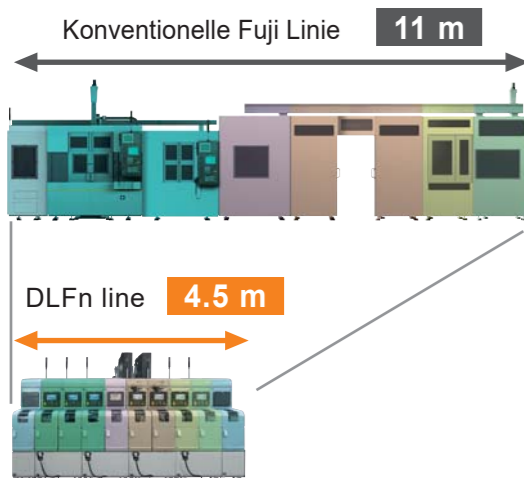
Automatisierter Werkstück Transport

Die interne Handhabung der Werkstücke ermöglicht eine beliebige Konfiguration der vollautomatisierten Linie.
Be- und Entladung in 9,6 Sekunden



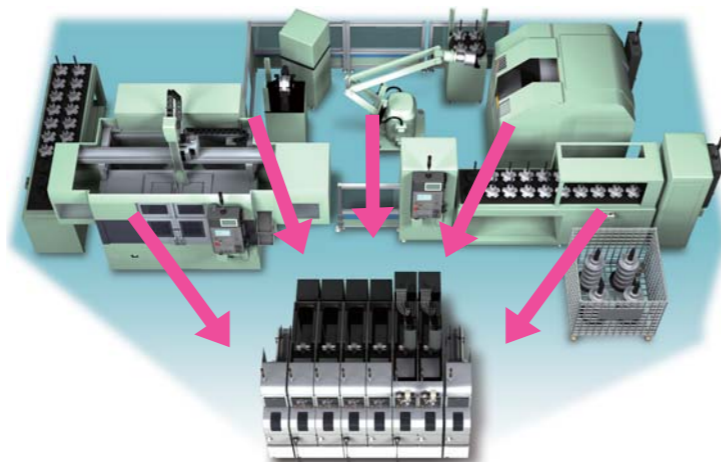
Reduzierung der Gesamtlänge um 50%

Bis zu über 50% Einsparung der Grundfläche, die eine konventionelle Fuji Produktionslinie benötigt.



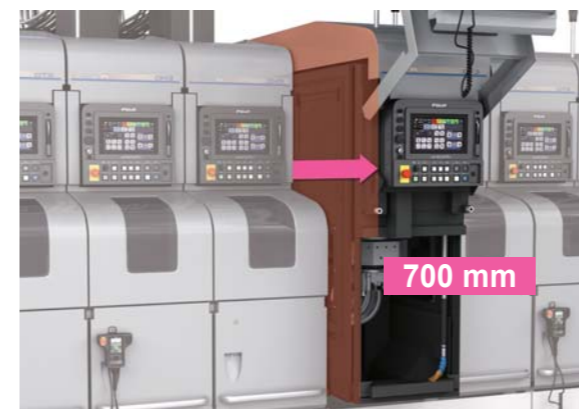
Produktivität verbessern

Produktionsfläche sparen mit DLFn



Module können vorgefahren werden

Individuelle Module können 700mm vorgefahren werden und ermöglichen so eine einfache Rüstungs- und Wartungsarbeiten



Steuerung UNICORN

Alle Maschinen Module werden von der originalen Fuji Steuerung UNICORN gesteuert.

UNICORN ist die All-In-One Steuerung für Bearbeitung, Automation und Peripheriegeräte. Sie überzeugt durch ihre einfache und innovative Bedienung.

