

Die meistverkaufte Maschine

XD20/26 II

Wahlweise mit Fanuc oder Siemens Steuerung



Hohe Präzision & Stabilität

Präzisere Bearbeitung durch minimale Vibration und thermische Verformung



Beste Struktur zur Bearbeitung harter Materialien

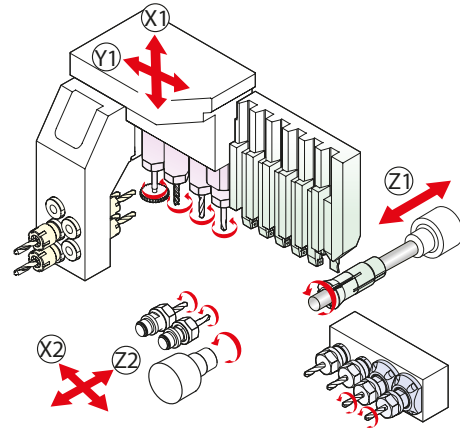
Stabiler Werkzeughalter und modulares angetriebene Werkzeug mit Getriebe



Umrüstbare Führungsbuchse erhältlich

Verkürzte Restlänge

WERKZEUGSYSTEM



Effizienter Werkzeugaufbau



- Erweiterter Spindelhub
- Max. 26 Werkzeuge (max. 20 Elektrowerkzeuge)

Erhöhte Langlebigkeit



- Mit externem Spannfinger, stärkerem Riemen
- Sperrluft in FB & Spindel

Verschiedene Spezialwerkzeughalter



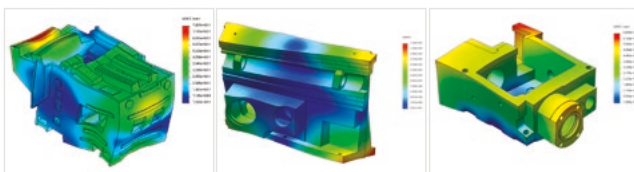
- Bequeme Einrichtung & verschiedene Werkzeughalter erhältlich
- Angetriebenes Werkzeug mit Kühlmitteldurchfluss (optional)

Umrüstbare Führungsbuchse erhältlich

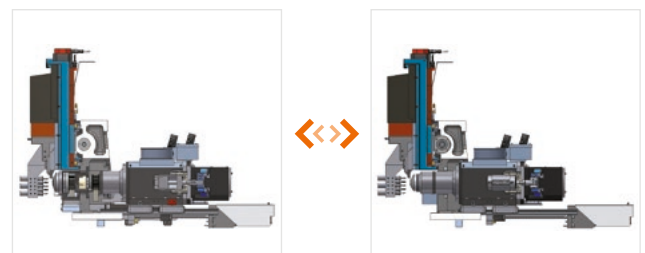


- Einfacher Umbau von Langdrehler auf Kurzdrehler für eine kürzere Restlänge

- 1 Verbesserte Präzision und eine minimale Temperaturexpansion durch integrierte X2-Basis an Bettstruktur



- 2 Leichter Umbau von Langdrehler auf Kurzdrehler



< Z1-Hub: 160 mm >

< Z1-Hub: 50mm >